



ATENA

LABORATÓRIOS

ATENA

LABORATÓRIOS



QUEM SOMOS ?

O ATENA LABORATÓRIOS É ESPECIALIZADO EM ANÁLISES MICROBIOLÓGICAS, ESTUDOS DE ESTABILIDADE E PESQUISAS.

POSSUÍMOS NO NOSSO TIME DE COLABORADORES, PROFISSIONAIS ALTAMENTE QUALIFICADOS COM MAIS DE 30 ANOS DE ATUAÇÃO NO MERCADO.

FAZEMOS PARTE DA REDE BRASILEIRA DE LABORATÓRIOS ANÁLITICOS EM SAÚDE (REBLAS), HABILITADOS PELA ANVISA, CAPAZ DE FORNECER SERVIÇOS DE INTERESSES SANITÁRIO, COM QUALIDADE, CONFIABILIDADE, SEGURANÇA E RASTREABILIDADE.



WHO ARE WE?

ATENA LABORATORIES IS SPECIALIZED IN MICROBIOLOGICAL ANALYSIS, STUDIES OF STABILITY AND RESEARCH.

WE HAVE IN OUR TEAM EMPLOYEES, PROFESSIONALS HIGHLY SKILLED OVER 30 YEARS OF OPERATION IN THE MARKET.

WE ARE PART OF THE BRAZILIAN NETWORK OF HEALTH ANALYTIC LABORATORIES (REBLAS), QUALIFIED BY ANVISA, CAPABLE OF PROVIDING INTERESTED SERVICES SANITARY, WITH QUALITY, RELIABILITY, SECURITY AND TRACEABILITY.



MISSÃO, VISÃO & VALORES

MISSÃO

REALIZAR AS ANÁLISES COM QUALIDADE E IMPARCIALIDADE, DE ACORDO COM A NECESSIDADE DOS PARCEIROS, IMPLANTANDO MELHORIAS CONSTANTES EM NOSSOS PROCESSOS.

VISÃO

SER RECONHECIDO PELA EXCELÊNCIA NAS ANÁLISES, GESTÃO DE QUALIDADE, INOVAÇÃO, TECNOLOGIA E MÉTODOS.

VALORES

AGIR DE FORMA ÉTICA, HONESTA, TRANSPARENTE, OBJETIVA E HUMANIZADA COM OS NOSSO PARCEIROS E COLABORADORES.



MISSION, VISION & VALUES

MISSION

CARRY OUT ANALYZES WITH QUALITY AND IMPARTIALITY, ACCORDING TO THE NEEDS OF PARTNERS, IMPLEMENTING CONSTANT IMPROVEMENTS IN OUR PROCESSES.

VISION

BE RECOGNIZED FOR EXCELLENCE IN ANALYSIS, QUALITY MANAGEMENT, INNOVATION, TECHNOLOGY AND METHODS.

VALUES

ACT ETHICALLY, HONESTLY, TRANSPARENTLY, OBJECTIVELY AND HUMANELY WITH OUR PARTNERS AND EMPLOYEES.



NOSSAS INSTALAÇÕES

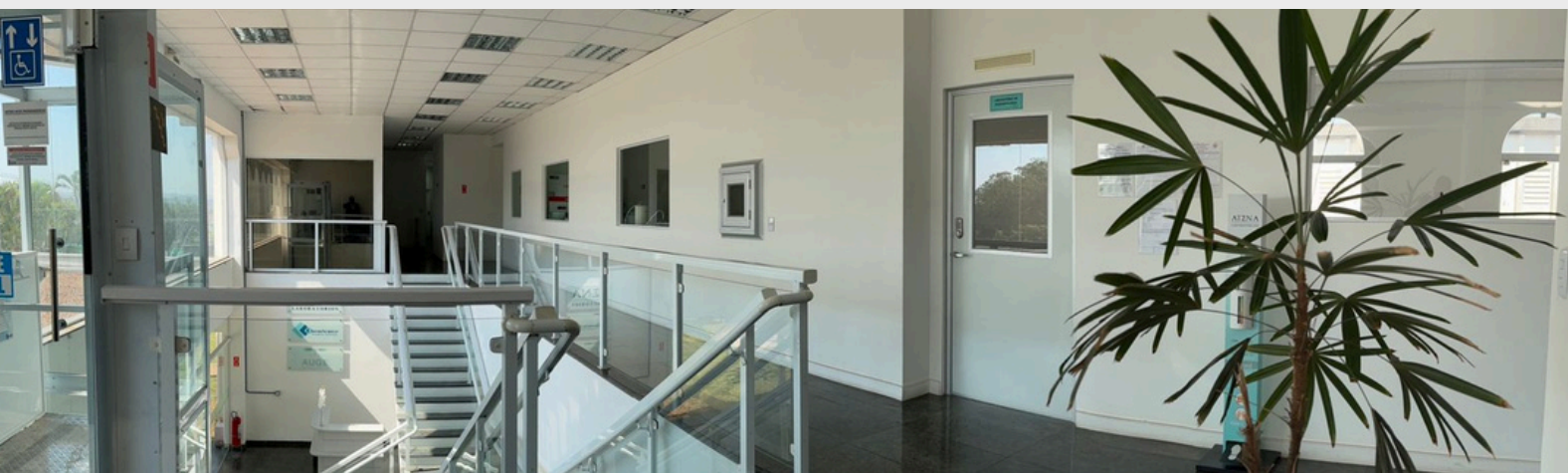


ESTAMOS LOCALIZADOS EM UM AMPLO ESPAÇO, EM UM CONDOMÍNIO INDUSTRIAL COM SEGURANÇA 24 HORAS, VAGAS PARA VISITANTES, COLABORADORES E TODA A INFRAESTRUTURA PARA GARANTIR A QUALIDADE DAS ANÁLISES E ATENDER OS NOSSOS STAKEHOLDERS.

OUR FACILITIES



WE ARE LOCATED IN A LARGE SPACE, IN AN INDUSTRIAL CONDOMINIUM WITH 24-HOUR SECURITY. HOURS, SPACES FOR VISITORS, EMPLOYEES AND THE ENTIRE INFRASTRUCTURE TO GUARANTEE QUALITY ANALYSIS AND SERVE OUR STAKEHOLDERS.



ANÁLISES MICROBIOLÓGICAS

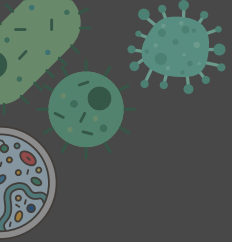


O LABORATÓRIO DE MICROBIOLOGIA FOI CONSTRUÍDO PARA ATENDER ELEVADO PADRÃO DE QUALIDADE, EM DIVERSAS ÁREAS COSMÉTICAS, ALIMENTOS ENTRE OUTROS. UTILIZAMOS PARA REALIZAÇÃO DAS NOSSAS ANÁLISES, REFERÊNCIAS DOS PRINCIPAIS ÓRGÃOS MUNDIAIS RELACIONADOS A O TEMAS COMO: FARMACOPÉIAS, ANVISA, CTFA, ASTM, BAM, ISO. TEMOS EQUIPAMENTOS DE PRIMEIRA LINHA NA EXECUÇÃO DE NOSSAS E UTILIZAMOS CEPAS E KITS CERTIFICADOS COM RIGOROSOS CONTROLES DE ROTINA, GARANTINDO O MONITORAMENTO CONSTANTE E EFICAZ DA QUALIDADE DOS RESULTADOS.

MICROBIOLOGICAL ANALYSIS



THE MICROBIOLOGY LABORATORY WAS BUILT TO MEET HIGH QUALITY STANDARDS IN VARIOUS AREAS OF COSMETICS, FOOD AMONG OTHERS. TO CARRY OUT OUR ANALYSIS, WE USE REFERENCES FROM THE MAIN WORLD BODIES RELATED TO THE TOPIC SUCH AS: PHARMACOPEIAS, ANVISA, CTFA, ASTM, BAM, ISO. WE HAVE FIRST LINE EQUIPMENT IN THE EXECUTION OF OUR USE AND WE USE CERTIFIED STRAINS AND KITS WITH STRICT ROUTINE CONTROLS, GUARANTEEING CONSTANT AND EFFECTIVE MONITORING OF THE QUALITY OF RESULTS.



CONHEÇA ALGUNS DOS NOSSOS ESTUDOS E PESQUISAS REALIZADOS

CONTAGEM TOTAL DE BACTÉRIAS/CONTAGEM TOTAL DE
BACTÉRIAS AERÓBIAS MESÓFILAS
CONTAGEM DE BOLORES E LEVEDURAS
CONTAGEM DE *Bacillus cereus*
CONTAGEM DE *Enterobacterias*
PESQUISA DE *Escherichia coli*
PESQUISA DE *Staphylococcus aureus*
PESQUISA DE *Staphylococcus coagulase positiva*
PESQUISA DE *Pseudomonas aeruginosa*
PESQUISA DE *Clostridium sp*
PESQUISA DE COLIFORMES TOTAIS
PESQUISA DE COLIFORMES FECAIS (TERMOTOLERANTES)
PESQUISA DE *Candida Albicans*
PESQUISA DE *Salmonella sp*
PESQUISA DE *Aspergillus Brasiliensis*
PESQUISA DE *Staphylococcus epidermides*
PESQUISA DE *Trichophyton Rubrum*
PESQUISA DE *Trichophyton Interdigitale*
PESQUISA DE *Corynebacterium xerosis*
PESQUISA DE *Salmonella Typhimurium*
TESTE DE EFICÁCIA DE SISTEMA CONSERVANTE
(CHALLENGE TEST) – DIVERSAS NORMAS DE REFERÊNCIA
MICROORGANISMOS CONVENCIONAIS (CONFORME
REFERÊNCIA) + DIFERENCIADOS
TESTE DE AVALIAÇÃO DE ATIVIDADE ANTISSEPTICA
TESTE DE AVALIAÇÃO DE ATIVIDADE ANTIMICROBIANA
CIM – CONCENTRAÇÃO INIBITÓRIA MÍNIMA
CONTROLE AMBIENTAL (ATRAVÉS DE EQUIPAMENTO)

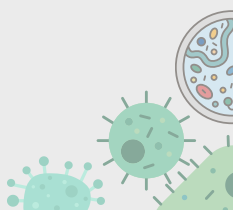


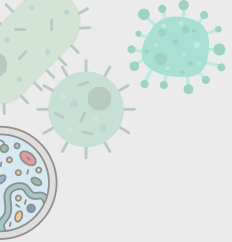
DISCOVER SOME OF OUR STUDIES AND RESEARCH CARRIED OUT

TOTAL COUNT OF BACTERIA/TOTAL COUNT OF
MESOPHILIC AEROBIC BACTERIA
MOLD AND YEAST COUNT
COUNT *Bacillus cereus*
COUNT *Enterobacterias*
RESEARCH *Escherichia coli*
RESEARCH *Staphylococcus aureus*
RESEARCH *Staphylococcus coagulase positiva*
RESEARCH *Pseudomonas aeruginosa*
RESEARCH *Clostridium sp*
TOTAL COLIFORM SURVEY
RESEARCH OF FECAL COLIFORMS (THERMOTOLERANT)
RESEARCH *Candida Albicans*
RESEARCH *Salmonella sp*
RESEARCH *Aspergillus Brasiliensis*
RESEARCH *Staphylococcus epidermides*
RESEARCH *Trichophyton Rubrum*
RESEARCH *Trichophyton Interdigitale*
RESEARCH *Corynebacterium xerosis*
RESEARCH *Salmonella Typhimurium*
PRESERVATIVE SYSTEM EFFECTIVENESS TEST
(CHALLENGE TEST) – VARIOUS REFERENCE STANDARDS
CONVENTIONAL MICROORGANISMS (ACCORDING TO
REFERENCE) + DIFFERENTIATED
ANTISEPTIC ACTIVITY EVALUATION TEST
ANTIMICROBIAL ACTIVITY ASSESSMENT TEST
MIC – MINIMUM INHIBITORY CONCENTRATION
ENVIRONMENTAL CONTROL (THROUGH EQUIPMENT)

VERIFICAR NO MOMENTO DA CONTRATAÇÃO DO SERVIÇO A DISPONIBILIDADE DO ESTUDO PARA O PRODUTO SOLICITADO.

CHECK THE AVAILABILITY OF THE STUDY FOR THE REQUESTED PRODUCT WHEN CONTRACTING THE SERVICE





ANÁLISE EM LABORATÓRIOS PARCEIROS

ACIDEZ
ANALISE SENSORIAL
ARSÊNICO
ATIVIDADE DE ÁGUA (AW)
BIOTINA (VITAMINA H)
CÁDMIO
CAFÉINA
CARBOIDRATO
CHUMBO
CINZAS INSOLÚVEIS (MATERIAL ESTRANHO)
CINZAS TOTAIS
COBRE
COR ICUMSA
CREATINA
DENSIDADE
ENERGIA
FIBRA ALIMENTAR TOTAL
GORDURA TOTAL
ÍNDICE DE INSOLUBILIDADE
MAGNÉSIO
MATERIAL ESTRANHO
MERCÚRIO
NITRATO
NITRITO
PERFIL DE ÁCIDOS GRAXOS
PERFIL DE AÇUCARES
PH
PROTEÍNAS
TAURINA
UMIDADE E VOLÁTEIS
VITAMINA B1 (BASE DE TIAMINA)
VITAMINA B12 (CIANOCOBALAMINA)
VITAMINA B6 (BASE DE PIRIDOXINA)
VITAMINA D (CALCIFEROL)

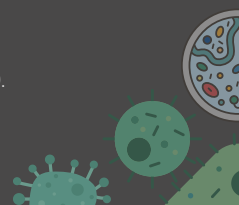


ANALYSIS IN PARTNER LABORATORIES

ACIDITY
SENSORY ANALYSIS
ARSENIC
WATER ACTIVITY (AW)
BIOTIN (VITAMIN H)
CADMIUM
CAFFEINE
CARBOHYDRATE
LEAD
INSOLUBLE ASH (FOREIGN MATERIAL)
TOTAL ASH
COPPER
COLOR ICUMSA
CREATINE
DENSITY
ENERGY
TOTAL DIETARY FIBER
TOTAL FAT
INSOLUBILITY INDEX
MAGNESIUM
STRANGE MATERIAL
MERCURY
NITRATE
NITRITE
FATTY ACID PROFILE
SUGAR PROFILE
PH
PROTEINS
TAURINE
MOISTURE AND VOLATILES
VITAMIN B1 (THIAMINE BASE)
VITAMIN B12 (CYANOCOBALAMIN)
VITAMIN B6 (PYRIDOXINE BASE)
VITAMIN D (CALCIFEROL)

VERIFICAR NO MOMENTO DA CONTRATAÇÃO DO SERVIÇO A DISPONIBILIDADE DO ESTUDO PARA O PRODUTO SOLICITADO.

CHECK THE AVAILABILITY OF THE STUDY FOR THE REQUESTED PRODUCT WHEN CONTRACTING THE SERVICE.



ESTUDO DE ESTABILIDADE



PROCEDIMENTO PREDITIVO, BASEADO NA ACELERAÇÃO DO PROCESSO DE ENVELHECIMENTO DO PRODUTO. REALIZADO EM DIFERENTES CONDIÇÕES DE TEMPERATURA PARA AVALIAÇÃO DA FÓRMULA.

ESTUDO DE COMPATIBILIDADE

PROCEDIMENTO PREDITIVO, BASEADO NA ACELERAÇÃO DO PROCESSO DE ENVELHECIMENTO DO PRODUTO EM DIFERENTES CONDIÇÕES DE TEMPERATURAS COM AVALIAÇÃO DA INTERAÇÃO FÓRMULA COM A EMBALAGEM.

ESTUDO DE LONGA - DURAÇÃO

AVALIAÇÃO DO COMPORTAMENTO DO PRODUTO AO LONGO DO PRAZO DE VALIDADE, GARANTINDO O PRAZO ESTIPULADO PELO ESTUDO DE ESTABILIDADE ACELERADA.

STABILITY STUDY



PREDICTIVE PROCEDURE, BASED ON ACCELERATING THE PRODUCT'S AGING PROCESS. CARRIED OUT UNDER DIFFERENT TEMPERATURE CONDITIONS TO EVALUATE THE FORMULA.

COMPATIBILITY STUDY

PREDICTIVE PROCEDURE, BASED ON THE ACCELERATION OF THE PRODUCT'S AGING PROCESS IN DIFFERENT TEMPERATURE CONDITIONS WITH ASSESSMENT OF THE FORMULA INTERACTION WITH THE PACKAGING.

LONG-TERM STUDY

ASSESSMENT OF THE PRODUCT'S BEHAVIOR THROUGHOUT ITS SHELF LIFE, ENSURING THE DEADLINE STIPULATED BY THE ACCELERATED STABILITY STUDY.



FÍSICO - QUÍMICO

PH
VISCOSIDADE
DENSIDADE
VOLUME
PESO
CENTRIFUGAÇÃO
UMIDADE
ORGANOLÉPTICAS
(COR, ODOR, APARÊNCIA E SABOR)
APLICAÇÃO

ESTUDO DE VÁLVULAS

ESTUDO REALIZADO PARA GARANTIR O PERÍODO DE TEMPO QUE UM PRODUTO PERMANECE ADEQUADO PARA USO APÓS A ABERTURA DE SUA EMBALAGEM PRIMÁRIA

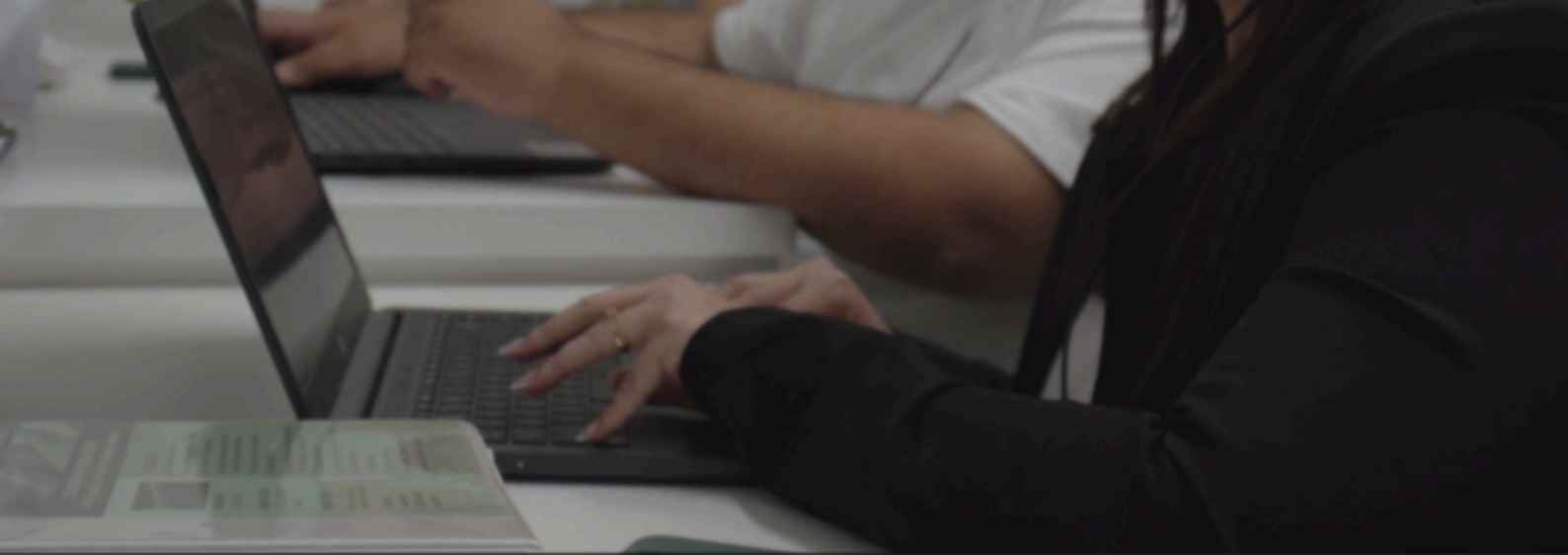


PHYSICAL - CHEMICAL

PH
VISCOSITY
DENSITY
VOLUME
WEIGHT
CENTRIFUGATION
HUMIDITY
ORGANOLEPTICS
(COLOR, ODOR, APPEARANCE AND TASTE)
APPLICATION

VALVE STUDY

STUDY CARRIED OUT TO GUARANTEE THE PERIOD OF TIME THAT A PRODUCT REMAINS SUITABLE FOR USE AFTER OPENING ITS PRIMARY PACKAGING



AUDITORIAS

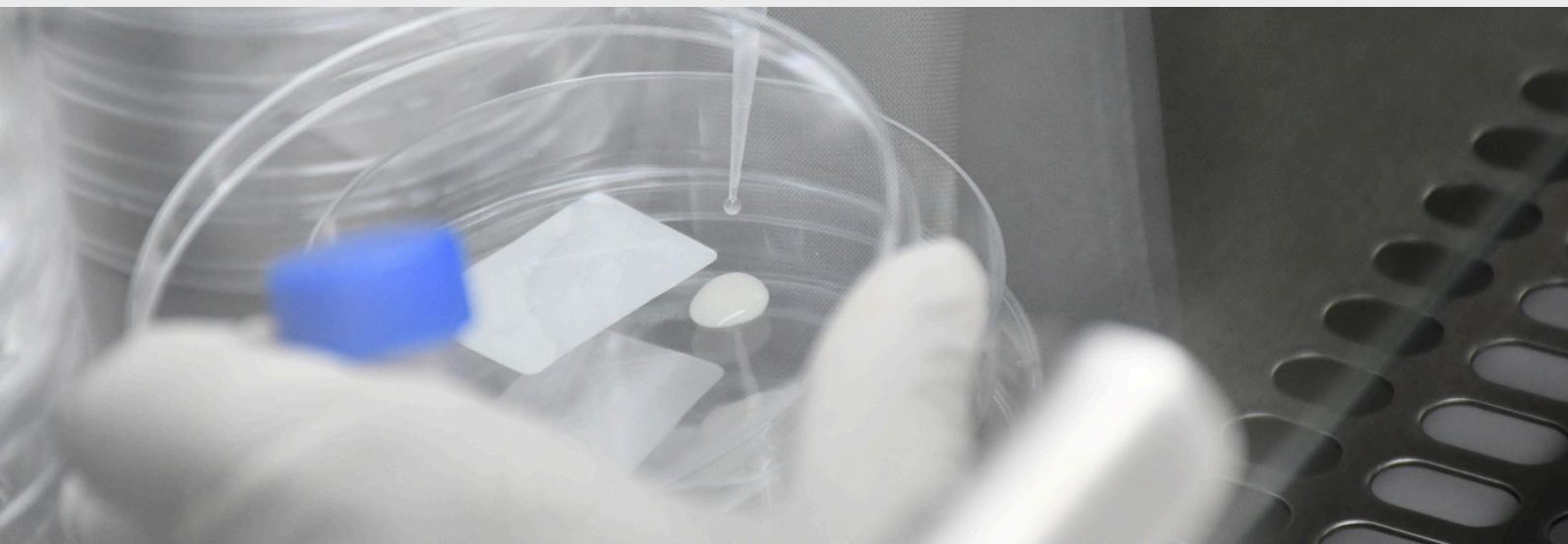
POSSUÍMOS AMPLA EXPERIÊNCIA EM AUDITORIAS NOS REQUISITOS DE QUALIDADE DE DIVERSOS RAMOS, ENTRE ELES INDUSTRIAS COSMÉTICA, FARMACÊUTICA E ALIMENTÍCIA. ATUAMOS COM AUDITORES RECONHECIDOS, TENDO UM OLHAR DIFERENCIADO SOBRE O PROCESSO DE FORMA AMPLIADA. AS AUDITORIAS PODEM SER REALIZADOS COM CHECK LIST ESPECÍFICOS DO CLIENTE OU CHECK LIST ELABORADORAS A PARTIR DE NOSSA EXPERIÊNCIA COM QUALIDADE E BPF.

TREINAMENTOS

REALIZAMOS TREINAMENTOS PRESENCIAIS E ON-LINE CONFORME NECESSIDADE DO CLIENTE. OS TREINAMENTOS PODEM SER REALIZADOS EM DIVERSOS TEMAS, CONFORME NECESSIDADE DO CLIENTE ENTRE ELES QUALIDADE – BOAS PRATICAS DE FABRICAÇÃO – MICROBIOLOGIA ENTRE OUTROS.

CONSULTORIAS

BOAS PRÁTICAS DE FABRICAÇÃO DE COSMÉTICOS, ALIMENTOS E SANEANTES (HOUSE HOLD) / VALIDAÇÃO DE LIMPEZA EM COSMÉTICOS / VALIDAÇÃO DE SISTEMA DE ÁGUA / VALIDAÇÃO DE PROCESSOS / IMPLANTAÇÃO DE HACCP / INVESTIGAÇÃO DE CONTAMINAÇÃO MICROBIOLÓGICA / IMPLANTAÇÃO DOS CONCEITOS DE SANITARIEDADE EM EQUIPAMENTOS E PLANTAS / DESENVOLVIMENTO DE EMBALAGEM PARA COSMÉTICOS.





AUDITS

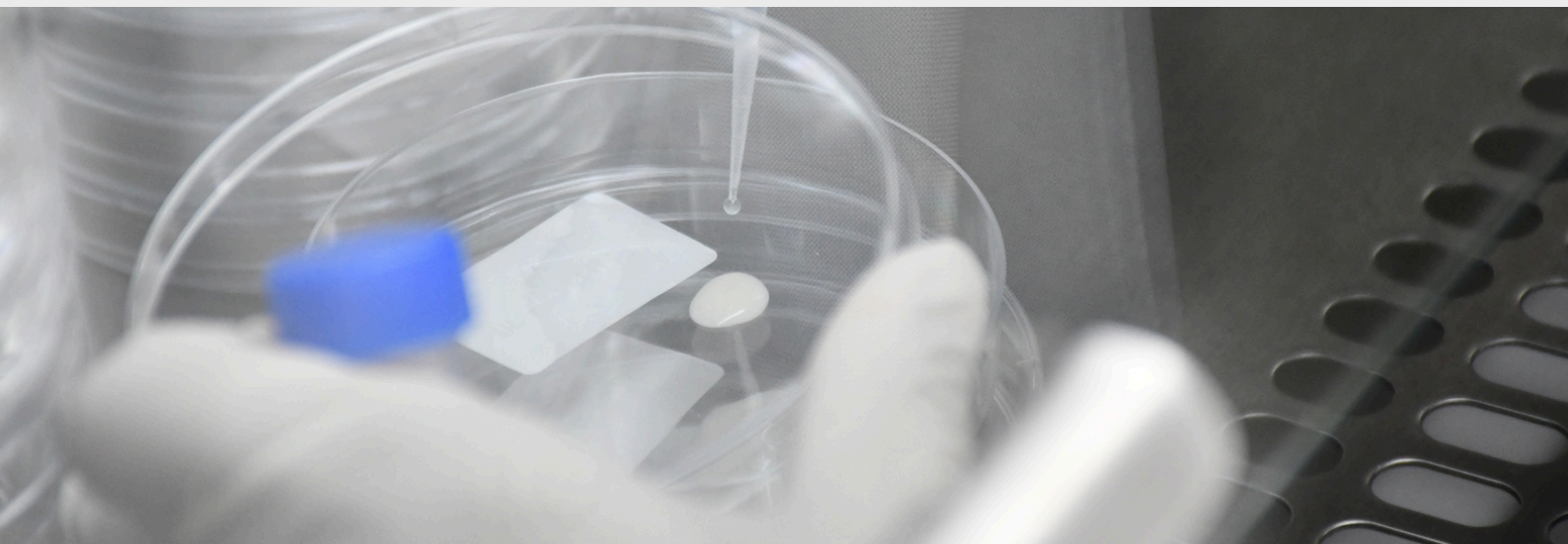
WE HAVE EXTENSIVE EXPERIENCE IN AUDITING THE QUALITY REQUIREMENTS OF VARIOUS SECTORS, INCLUDING THE COSMETIC, PHARMACEUTICAL AND FOOD INDUSTRIES. WE WORK WITH RECOGNIZED AUDITORS, TAKING A DIFFERENT VIEW OF THE PROCESS IN AN EXPANDED WAY. AUDITS CAN BE CARRIED OUT USING CUSTOMER-SPECIFIC CHECKLISTS OR CHECKLISTS BASED ON OUR EXPERIENCE WITH QUALITY AND GMP.

TRAININGS

WE CARRY OUT IN-PERSON AND ONLINE TRAINING ACCORDING TO THE CLIENT'S NEEDS. TRAINING CAN BE CARRIED OUT ON DIFFERENT TOPICS, DEPENDING ON THE CUSTOMER'S NEEDS, INCLUDING QUALITY – GOOD MANUFACTURING PRACTICES – MICROBIOLOGY, AMONG OTHERS.

CONSULTANCY

GOOD MANUFACTURING PRACTICES FOR COSMETICS, FOOD AND SANITIZERS (HOUSE HOLD) / VALIDATION OF CLEANING IN COSMETICS / VALIDATION OF WATER SYSTEM / VALIDATION OF PROCESSES / IMPLEMENTATION OF HACCP / INVESTIGATION OF MICROBIOLOGICAL CONTAMINATION / IMPLEMENTATION OF SANITATION CONCEPTS IN EQUIPMENT AND PLANTS / DEVELOPMENT OF PACKAGING FOR COSMETICS.



ATENNA

LABORATÓRIOS

comercial@atnalaboratorios.com.br

(11) 4839-1305

(11) 97859-2466

@atnalaboratorios_

www.atnalaboratorios.com.br